

การประชุมผู้ปกครองนักเรียน  
ระดับชั้นมัธยมศึกษาปีที่ 3  
ปีการศึกษา 2566

วันเสาร์ที่ 23 ธันวาคม 2566

การคัดเลือกนักเรียนชั้น ม.3  
เพื่อเลือกกลุ่มการเรียนรู้ ชั้น ม.4  
ปีการศึกษา 2567

จำนวนนักเรียนชั้น ม.3 ทั้งหมด 496 คน  
จำนวนนักเรียนชั้น ม.4 ที่รับ  
ทั้งหมด 435 คน



# เกณฑ์การคัดเลือกตามแผนการเรียน



คัดเลือกจากผู้ที่ได้ **คะแนนรวมสูงสุด** ลงมาตามลำดับ  
ในแผนกที่เลือกแผนการเรียนเดียวกัน  
จาก **2** องค์กรประกอบดังนี้

1

**GPAX**

คะแนนเฉลี่ยสะสมทุกรายวิชา  
(ชั้น ม.1 ม.2 และม. 3 ภาคเรียนที่ 1)  
5 ภาคเรียน  
คิดเป็นร้อยละ 20

2

**GPA**

คะแนนเฉลี่ยรายวิชา  
(เฉพาะรายวิชาพื้นฐาน)  
5 ภาคเรียน  
คิดเป็นร้อยละ 80

3 ห้อง  
110 คน

วิทย์ - คณิต

GPAX 20

GPA คณิตศาสตร์ 40  
GPA วิทยาศาสตร์ 40

1 ห้อง  
30 คน

วิทย์ - คณิต  
(ไฟฟ้าอิเล็กทรอนิกส์)  
(เตรียมวิศวกรรมศาสตร์)

GPAX 20

GPA คณิตศาสตร์ 40  
GPA วิทยาศาสตร์ 40

1 ห้อง  
35 คน

คณิต - อังกฤษ  
(พาณิชย์กรรม)

GPAX 20

GPA คณิตศาสตร์ 40  
GPA ภาษาอังกฤษ 40

1 ห้อง  
35 คน

คณิต - อังกฤษ  
(ภาษาต่างประเทศที่ 2)

GPAX 20

GPA คณิตศาสตร์ 40  
GPA ภาษาอังกฤษ 40

1 ห้อง  
35 คน

คณิต - อังกฤษ  
(ศิลปกรรม)

GPAX 20

GPA คณิตศาสตร์ 40  
GPA ภาษาอังกฤษ 40

1 ห้อง  
35 คน

อังกฤษ - ญี่ปุ่น

GPAX 20

GPA ภาษาอังกฤษ 40  
GPA ภาษาไทย 40

1 ห้อง  
35 คน

อังกฤษ - จีน

GPAX 20

GPA ภาษาอังกฤษ 40  
GPA ภาษาไทย 40

1 ห้อง  
40 คน

ฝรั่งเศส - เยอรมัน

GPAX 20

GPA ภาษาอังกฤษ 40  
GPA ภาษาไทย 40

1 ห้อง  
40 คน

การทำงานอาชีพ - กีฬา  
และนันทนาการ

GPAX 20

GPA ภาษาอังกฤษ 40  
GPA ภาษาไทย 40

1 ห้อง  
40 คน

อังกฤษ - ภาษาไทย -  
สังคมศึกษา

GPAX 20

GPA ภาษาอังกฤษ 20  
GPA ภาษาไทย 30  
GPA สังคมศึกษา 30



# การคัดเลือกนักเรียน ม.3 (เดิม)

## คุณสมบัติของผู้สมัคร

- เป็นนักเรียนชั้น ม.3 โรงเรียนศรีอยุธยา ในพระอุปถัมภ์ฯ
- มีผลการเรียน 5 ภาคเรียน
- “ไม่ติด 0, s, มพ ทุกวิชา”
- มีศักยภาพตามเกณฑ์

โดยนักเรียนและผู้ปกครองมีความประสงค์จะเข้าศึกษาต่อชั้นมัธยมศึกษาปีที่ 4 และนักเรียนต้องมีความประพฤติเหมาะสมตามเกณฑ์การพิจารณาคัดเลือกที่กำหนด

จำนวนนักเรียน  
ชั้น ม.3 ปัจจุบัน  
ทั้งหมด 496 คน

จำนวนนักเรียน  
ชั้น ม.4 ที่รับ  
ทั้งหมด 435 คน

ประเภทห้องเรียนปกติ  
ประจำปีการศึกษา 2567

## ปฏิทินการดำเนินการ

22-29  
พ.ย. 66

### สำรวจข้อมูลนักเรียน ม.3

ครูที่ปรึกษาประจำชั้นและครูแนะแนว สำรวจข้อมูลนักเรียน ม.3 ที่มีความประสงค์จะเข้าศึกษาต่อ ม.4

2

### พิจารณาผลการคัดเลือกนักเรียน

คณะกรรมการพิจารณาผลการคัดเลือกนักเรียน ม.3 เข้าศึกษาต่อ ม.4 ประเภทห้องเรียนปกติ แยกตามกลุ่มแผนการเรียน

23

ร.ค. 66

### ประชุมผู้ปกครอง เพื่อชี้แจงเกณฑ์

ประชุมผู้ปกครองนักเรียน ม.3 เพื่อชี้แจงเกณฑ์การคัดเลือกนักเรียนเข้าศึกษาต่อ ม.4

9

### ประกาศผลการคัดเลือกนักเรียน

ประกาศผลการคัดเลือกเข้าศึกษาต่อ ม.4 ประเภทห้องเรียนปกติ แยกตามกลุ่มแผนการเรียน ผ่านเว็บไซต์โรงเรียน [www.sriayudhya.ac.th](http://www.sriayudhya.ac.th)

19

ม.ค. 67

### ประกาศรายชื่อนักเรียน ผ่านเกณฑ์

ประกาศรายชื่อนักเรียน ม.3 ที่ผ่านเกณฑ์ความพร้อมที่ดี เหมาะสม

25

มี.ค. 67

### รายงานตัวและประชุมการมอบตัว

รายงานตัวและรับเอกสารการมอบตัว พร้อมทั้งประชุมรับฟังคำชี้แจงการเขียนเอกสารการมอบตัว ณ หอประชุมโรงเรียน

22-24

ม.ค. 67

### เลือกแผนการเรียนและยื่นสมัคร

นักเรียนเลือกแผนการเรียนและยื่นความจำนงสมัครเข้าศึกษาต่อ ม.4 ประเภทห้องเรียนปกติ ณ ห้องกลุ่มบริหารวิชาการ

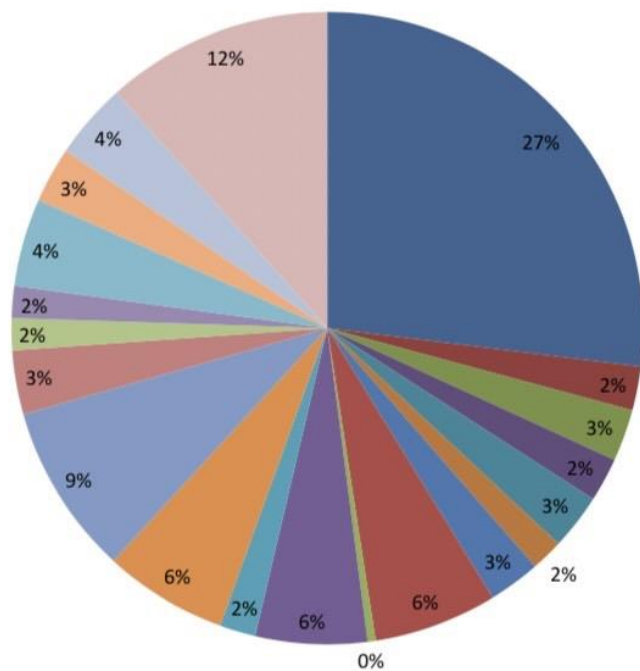
31

มี.ค. 67

### มอบตัวนักเรียน

มอบตัวนักเรียนชั้น ม. 4 ปีการศึกษา 2567 ณ ห้องที่กำหนด

แนวโน้มความสนใจเลือกแผนการเรียน  
นักเรียนชั้น ม.3 เข้าศึกษาต่อ ม.4 ปีการศึกษา 2567



- 1
- 2
- 3
- 4
- 5
- 6
- 7
- 8
- 9
- 10
- 11
- 12
- 13
- 14
- 15
- 16
- 17
- 18
- 19
- 20

แผนการเรียน	จำนวน
1.วิทยาศาสตร์-คณิตศาสตร์	132
2.วิทยาศาสตร์-คณิตศาสตร์ (เตรียมไฟฟ้าอิเล็กทรอนิกส์)	11
3.วิทยาศาสตร์-คณิตศาสตร์ (เตรียมวิศวกรรมศาสตร์)	13
4.คณิตศาสตร์-ภาษาอังกฤษ-พานิชยกรรม (ภาษาญี่ปุ่น)	11
5.คณิตศาสตร์-ภาษาอังกฤษ-พานิชยกรรม (ภาษาจีน)	14
6.คณิตศาสตร์-ภาษาอังกฤษ-ภาษาต่างประเทศที่ 2 (ภาษาญี่ปุ่น)	8
7.คณิตศาสตร์-ภาษาอังกฤษ-ภาษาต่างประเทศที่ 2 (ภาษาจีน)	13
8.คณิตศาสตร์-ภาษาอังกฤษ-ศิลปกรรม (ทัศนศิลป์)	31
9.คณิตศาสตร์-ภาษาอังกฤษ-ศิลปกรรม (ดนตรีไทย)	2
10.คณิตศาสตร์-ภาษาอังกฤษ-ศิลปกรรม (ดนตรีสากล)	28
11.คณิตศาสตร์-ภาษาอังกฤษ-ศิลปกรรม (นาฏศิลป์)	9
12. ภาษาอังกฤษ-ภาษาญี่ปุ่น(ศิลป์ภาษาญี่ปุ่นเพื่อธุรกิจ)	31
13. ภาษาอังกฤษ-ภาษาจีน (ศิลป์ภาษาจีนเพื่อธุรกิจ)	43
14. ภาษาอังกฤษ-ภาษาฝรั่งเศส	16
15. ภาษาอังกฤษ-ภาษาเยอรมัน	8
16. ภาษาอังกฤษ-การงานอาชีพ	8
17. ภาษาอังกฤษ-กีฬาและนันทนาการ	22
18. ภาษาอังกฤษ-ภาษาไทย-สังคมศึกษา	14
19. ห้องเรียนพิเศษ	19
20. ศึกษาต่อสายอาชีพ	57
<b>รวม</b>	<b>490</b>

# กลุ่มการเรียนรู้ชั้นมัธยมศึกษาปีที่ 4

## ปีการศึกษา 2566

- (1) วิทยาศาสตร์ - คณิตศาสตร์
- (2) วิทยาศาสตร์ - คณิตศาสตร์ (ไฟฟ้าอิเล็กทรอนิกส์)
- (3) วิทยาศาสตร์ - คณิตศาสตร์ (เตรียมวิศวกรรมศาสตร์)
- (4) คณิตศาสตร์ - ภาษาอังกฤษ - พาณิชยกรรม
- (5) คณิตศาสตร์ - ภาษาอังกฤษ - ภาษาต่างประเทศที่ 2
- (6) คณิตศาสตร์ - ภาษาอังกฤษ - ศิลปกรรม
- (7) ภาษาอังกฤษ - ภาษาญี่ปุ่น(ศิลปภาษาญี่ปุ่นเพื่อธุรกิจ)
- (8) ภาษาอังกฤษ - ภาษาจีน(ศิลปภาษาจีนเพื่อธุรกิจ)
- (9) ภาษาอังกฤษ - ภาษาฝรั่งเศส
- (10) ภาษาอังกฤษ - ภาษาเยอรมัน
- (11) ภาษาอังกฤษ - การงานอาชีพ
- (12) ภาษาอังกฤษ - กีฬาและนันทนาการ
- (13) ภาษาอังกฤษ - ภาษาไทย - สังคมศึกษา

# 1. กลุ่มการเรียนรู้วิทยาศาสตร์ - คณิตศาสตร์

กลุ่มการเรียนรู้	จำนวนนักเรียน
1.1 วิทยาศาสตร์ - คณิตศาสตร์	110
1.2 วิทยาศาสตร์ - คณิตศาสตร์ (ไฟฟ้าอิเล็กทรอนิกส์)	30
1.3 วิทยาศาสตร์ - คณิตศาสตร์ (เตรียมวิศวกรรมศาสตร์)	

## 2. กลุ่มการเรียนรู้คณิตศาสตร์ - ภาษาอังกฤษ

กลุ่มการเรียนรู้	จำนวนนักเรียน
2.1 คณิตศาสตร์ - ภาษาอังกฤษ - พาณิชยกรรม (เลือกเรียนภาษาต่างประเทศที่ 2 : ภาษาญี่ปุ่น หรือ ภาษาจีน 1 รายวิชา)	35
2.2 คณิตศาสตร์ - ภาษาอังกฤษ - ภาษาต่างประเทศที่ 2 (เลือกเรียนภาษาต่างประเทศที่ 2 : ภาษาญี่ปุ่น หรือ ภาษาจีน 1 รายวิชา)	35
2.3 คณิตศาสตร์ - ภาษาอังกฤษ - ศิลปกรรม (เลือกเรียนศิลปกรรม : ทัศนศิลป์ ดนตรีไทย ดนตรีสากล นาฏศิลป์ 1 รายวิชา) (เลือกเรียนภาษาต่างประเทศที่ 2 : ภาษาญี่ปุ่น หรือ ภาษาจีน อีก 1 รายวิชา)	35



### 3. กลุ่มการเรียนรู้ภาษาอังกฤษ – ภาษาญี่ปุ่น (ติลปีภาษาญี่ปุ่นเพื่อธุรกิจ)

กลุ่มการเรียนรู้	จำนวน นักเรียน
ภาษาอังกฤษ – ภาษาญี่ปุ่น (ติลปีภาษาญี่ปุ่นเพื่อธุรกิจ)	35

## 4. กลุ่มการเรียนภาษาอังกฤษ – ภาษาจีน (ติลปภาษาจีนเพื่อธุรกิจ)

กลุ่มการเรียน	จำนวน นักเรียน
ภาษาอังกฤษ – ภาษาจีน (ติลปภาษาจีนเพื่อธุรกิจ)	35

## 5. กลุ่มการเรียนรู้ภาษาอังกฤษ - ภาษาฝรั่งเศส และ ภาษาอังกฤษ - ภาษาเยอรมัน

กลุ่มการเรียนรู้	จำนวน นักเรียน
5.1 ภาษาอังกฤษ - ภาษาฝรั่งเศส	40
5.2 ภาษาอังกฤษ - ภาษาเยอรมัน	

## 6. กลุ่มการเรียนรู้ภาษาอังกฤษ – การงานอาชีพ และ ภาษาอังกฤษ – กีฬาและนันทนาการ

กลุ่มการเรียนรู้	จำนวน นักเรียน
5.1 ภาษาอังกฤษ – การงานอาชีพ	40
5.2 ภาษาอังกฤษ – กีฬาและนันทนาการ	

## 7. กลุ่มการเรียนรู้

ภาษาอังกฤษ - ภาษาไทย - สังคมศึกษา

กลุ่มการเรียนรู้	จำนวนนักเรียน
ภาษาอังกฤษ - ภาษาไทย - สังคมศึกษา	40

**เกณฑ์การคัดเลือกนักเรียน ชั้น ม.3  
เข้าเรียน ชั้น ม.4**

**เกณฑ์  
การคัดเลือก**

**ความประพฤติ**

**ความสามารถ  
ทางวิชาการ**

# เกณฑ์ความประพฤติ (กลุ่มบริหารงานบุคคล)

คณะกรรมการกลุ่มบริหารงานบุคคล  
(กิจการนักเรียน)

จะเป็นผู้พิจารณานักเรียน  
ที่ผ่านเกณฑ์ความประพฤติ

# เกณฑ์การคัดเลือก ความสามารถทางวิชาการ

ความสามารถ  
ทางวิชาการ

GPAX รวมทุกวิชา

20%

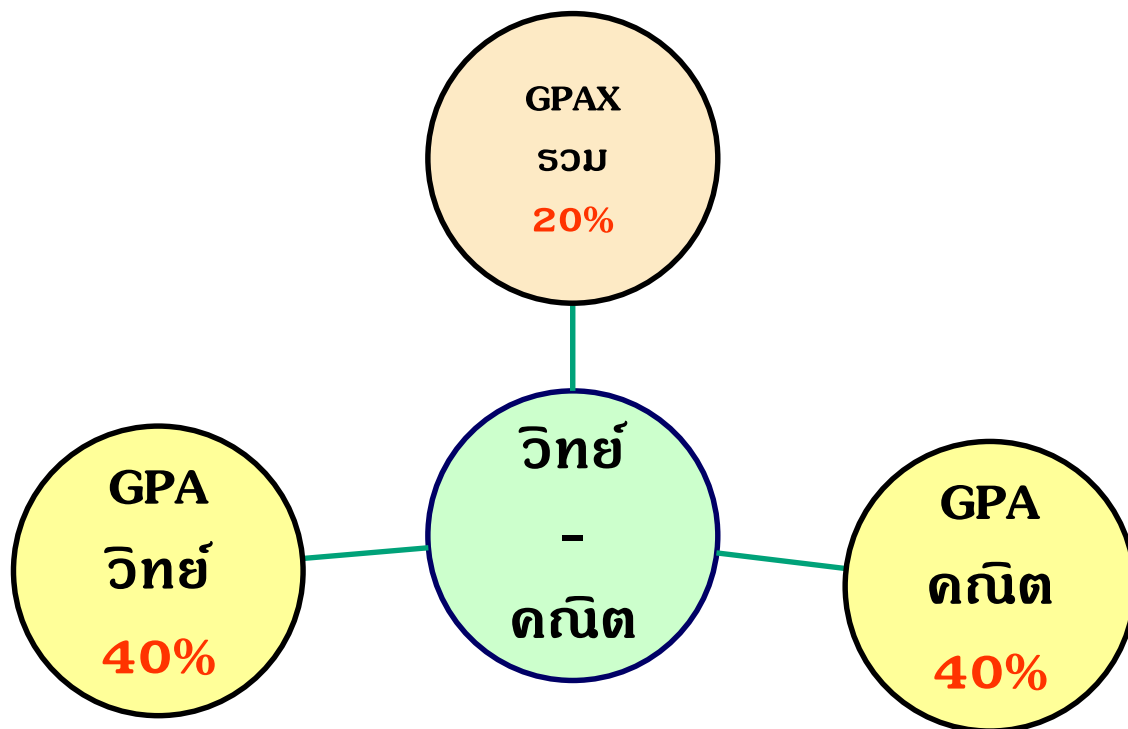
GPA รายวิชา

80%



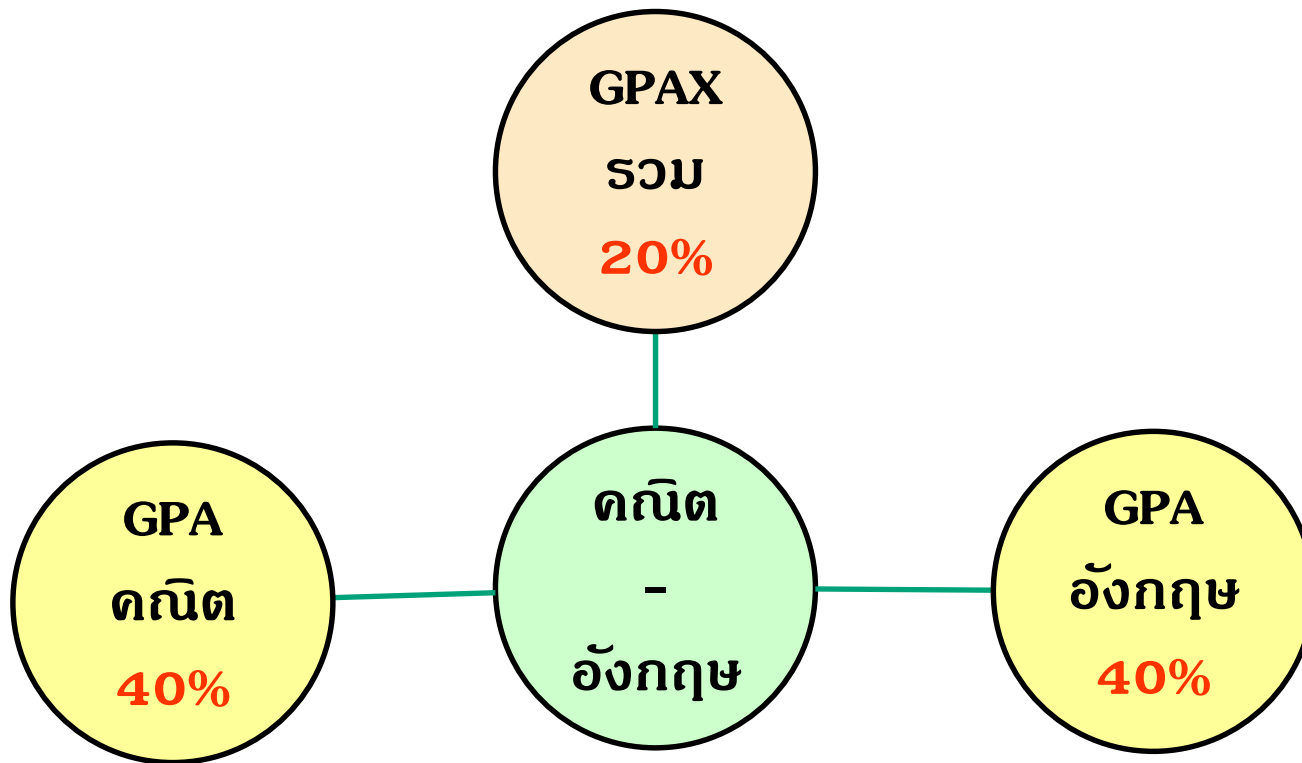
## กลุ่มการเรียนวิทยาศาสตร์ - ดนิตศาสตร์

1. วิทยาศาสตร์ - ดนิตศาสตร์
2. วิทยาศาสตร์ - ดนิตศาสตร์ (ไฟฟ้าอิเล็กทรอนิกส์)
3. วิทยาศาสตร์ - ดนิตศาสตร์ (เตรียมวิศวกรรมศาสตร์)



# กลุ่มการเรียนรู้คณิตศาสตร์ – ภาษาอังกฤษ

1. คณิตศาสตร์ – ภาษาอังกฤษ – พาณิชยกรรม
2. คณิตศาสตร์ – ภาษาอังกฤษ – ภาษาต่างประเทศที่ 2
3. คณิตศาสตร์ – ภาษาอังกฤษ – ศิลปกรรม

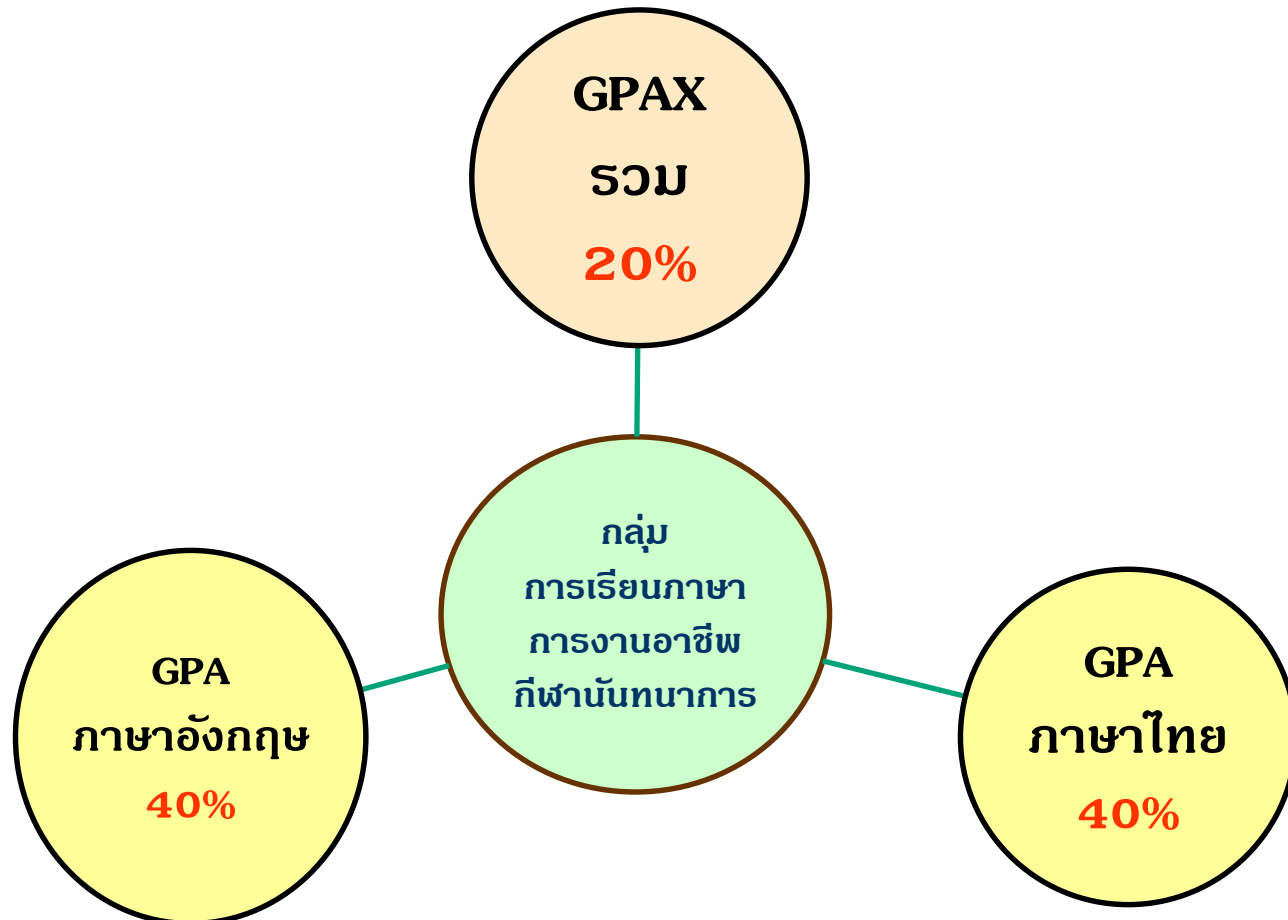


# กลุ่มการเรียนรู้

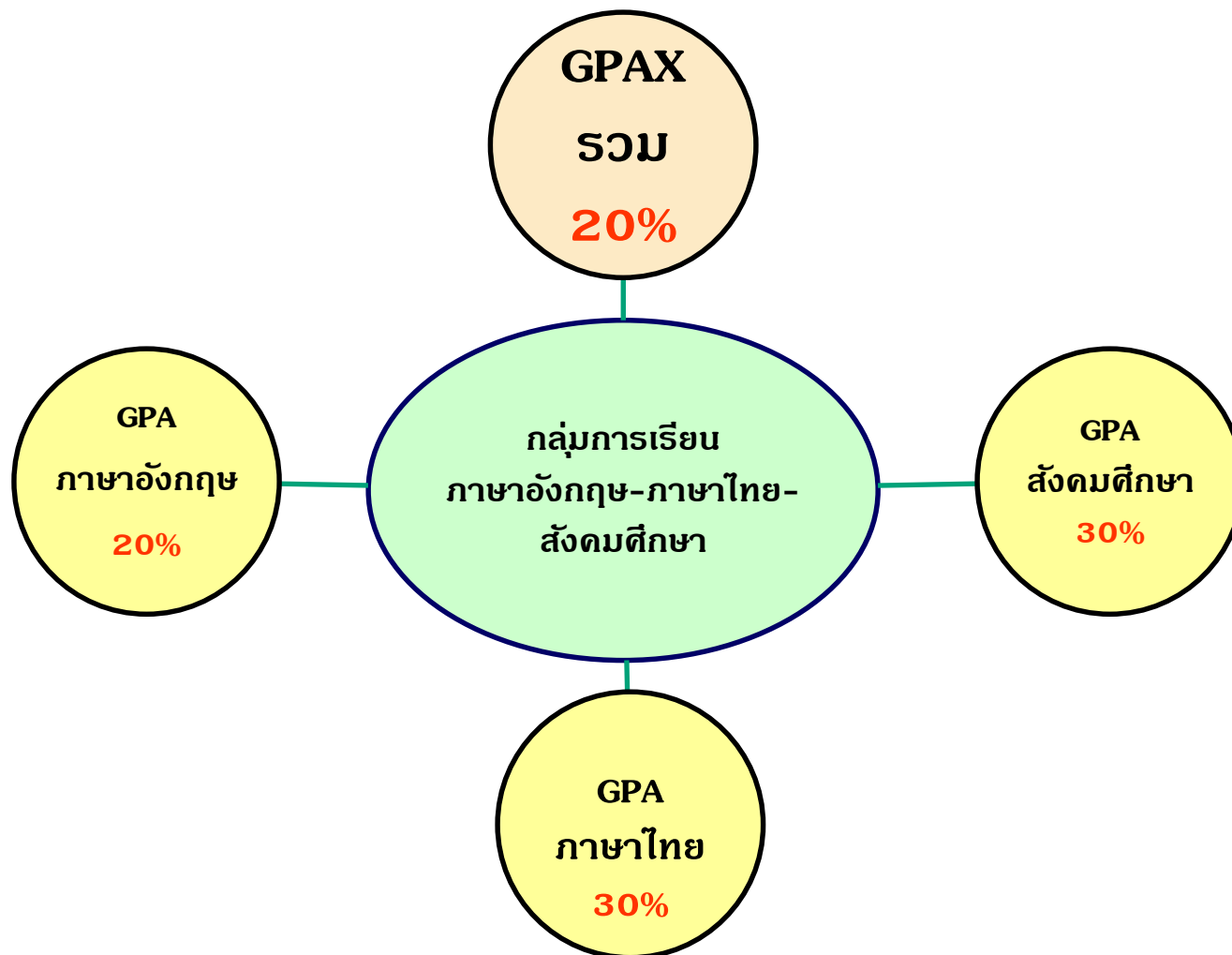
ภาษาอังกฤษ-ภาษาญี่ปุ่น, ภาษาอังกฤษ-ภาษาจีน

ภาษาอังกฤษ-ภาษาฝรั่งเศส, ภาษาอังกฤษ-ภาษาเยอรมัน

ภาษาอังกฤษ-การงานอาชีพ และ ภาษาอังกฤษ-กีฬาและนันทนาการ



# กลุ่มการเรียนภาษาอังกฤษ-ภาษาไทย-สังคมศึกษา



# สรุปเกณฑ์การคัดเลือก

- คะแนนเฉลี่ยสะสม 5 ภาคเรียน (GPAX)  
ทุกรายวิชา คัดน้ำหนัก 20%
- คะแนนเฉลี่ยรายวิชา 5 ภาคเรียน (GPA)  
คัดน้ำหนัก 80%

# แผนการเรียนวิทย์ – คณิต

1. GPAX รวมทุกรายวิชา 5 ภาคเรียน 20%
2. GPA วิชาวิทยาศาสตร์ 5 ภาคเรียน 40%
3. GPA วิชาคณิตศาสตร์ 5 ภาคเรียน 40%

โดยที่ GPA วิชาวิทยาศาสตร์

และ GPA วิชาคณิตศาสตร์

ใช้เฉพาะรายวิชาพื้นฐานมาคำนวณ

# แผนการเรียนคณิต – อังกฤษ

1. GPAX รวมทุกรายวิชา 5 ภาคเรียน 20%
2. GPA วิชาคณิตศาสตร์ 5 ภาคเรียน 40%
3. GPA วิชาภาษาอังกฤษ 5 ภาคเรียน 40%

โดยที่ GPA วิชาคณิตศาสตร์

และ GPA วิชาภาษาอังกฤษ

ใช้เฉพาะรายวิชาพื้นฐานมาคำนวณ

# แผนการเรียน

ภาษาอังกฤษ-ภาษาญี่ปุ่น, ภาษาอังกฤษ-ภาษาจีน

ภาษาอังกฤษ-ภาษาฝรั่งเศส, ภาษาอังกฤษ-ภาษาเยอรมัน

ภาษาอังกฤษ-การงานอาชีพ และภาษาอังกฤษ-กีฬาและนันทนาการ

1. GPAX รวมทุกรายวิชา 5 ภาคเรียน 20%
2. GPA วิชาภาษาไทย 5 ภาคเรียน 40%
3. GPA วิชาภาษาอังกฤษ 5 ภาคเรียน 40%

โดยที่ GPA วิชาภาษาไทย และ GPA วิชาภาษาอังกฤษ

ใช้เฉพาะรายวิชาพื้นฐานมาคำนวณ



# แผนการเรียน

## ภาษาอังกฤษ – ภาษาไทย – สังคมศึกษา

1. GPAX รวมทุกรายวิชา 5 ภาคเรียน 20%
2. GPA วิชาภาษาอังกฤษ 5 ภาคเรียน 20%
3. GPA วิชาภาษาไทย 5 ภาคเรียน 30%
4. GPA วิชาสังคมศึกษา 5 ภาคเรียน 30%

โดยที่ GPA วิชาภาษาไทย

GPA วิชาภาษาอังกฤษ

GPA วิชาสังคมศึกษา

ใช้คะแนนเฉลี่ยรายวิชาที่เรียนรวมมาคำนวณ

# สรุปเกณฑ์การคัดเลือก

- คะแนนเฉลี่ยสะสม (GPAX)  
ทุกรายวิชา 5 ภาคเรียน  
รวมน้ำหนักคะแนน **20%**
- คะแนนเฉลี่ย (GPA) รายวิชา  
รวมน้ำหนักคะแนน **80%**

**การแปลงคะแนน GPAX รวม**

**เป็นคะแนน 20%**

**การแปลงคะแนน GPAX รวม**

**เป็นคะแนน 20%**

**ให้นำคะแนน GPAX รวม**

**คูณด้วย 5**

# ตัวอย่าง

ชื่อ สกุล	คะแนนเฉลี่ย สะสม GPAX	แปลงเป็น คะแนน <b>20%</b>
ด.ช.ฉลาด รักเรียน	3.82	$3.82 \times 5 = 19.10$
ด.ญ.เมตตา พากเพียร	3.75	$3.75 \times 5 = 18.75$
ด.ญ.อารี ใจเย็น	2.85	$2.85 \times 5 = 14.25$

**การแปลงคะแนน GPA รายวิชา  
เป็นคะแนน 40%**

**การแปลงคะแนน GPA รายวิชา  
เป็นคะแนน 40%**

**ให้นำคะแนน GPA รายวิชา  
คูณด้วย 10**

# ตัวอย่าง

ชื่อ สกุล	คะแนนเฉลี่ย (GPA) วิชาวิทยาศาสตร์	แปลงเป็น คะแนน 40%
ด.ช.ฉลาด รักเรียน	3.91	$3.91 \times 10 = 39.10$
ด.ญ.เมตตา พากเพียร	3.75	$3.75 \times 10 = 37.50$
ด.ญ.อารี ใจเย็น	2.50	$2.50 \times 10 = 25.00$

# ตัวอย่าง

ชื่อ สกุล	คะแนนเฉลี่ย (GPA) วิชาคณิตศาสตร์	แปลงเป็น คะแนน 40%
ด.ช.ฉลาด รักเรียน	3.16	$3.16 \times 10 = 31.60$
ด.ญ.เมตตา พากเพียร	2.78	$2.78 \times 10 = 27.80$
ด.ญ.อารี ใจเย็น	2.15	$2.15 \times 10 = 21.50$

# ตัวอย่าง

ชื่อ สกุล	คะแนนเฉลี่ย (GPA) วิชาภาษาอังกฤษ	แปลงเป็นคะแนน 40%
ด.ช.ฉลาด รักเรียน	3.97	$3.97 \times 10 = 39.70$
ด.ญ.เมตตา พากเพียร	3.61	$3.61 \times 10 = 36.10$
ด.ญ.อารี ใจเย็น	2.21	$2.21 \times 10 = 22.10$



# ตัวอย่าง

ชื่อ สกุล	คะแนนเฉลี่ย (GPA) วิชาภาษาไทย	แปลงเป็นคะแนน 40%
ด.ช.ฉลาด รักเรียน	3.87	$3.87 \times 10 = 38.70$
ด.ญ.เมตตา พากเพียร	3.68	$3.68 \times 10 = 36.80$
ด.ญ.อารี ใจเย็น	3.33	$3.33 \times 10 = 33.30$

**การแปลงคะแนน GPA รายวิชา  
เป็นคะแนน 20%**

**การแปลงคะแนน GPA รายวิชา  
เป็นคะแนน 20%**

**ให้นำคะแนน GPA รายวิชา  
คูณด้วย 5**

# ตัวอย่าง

ชื่อ สกุล	คะแนนเฉลี่ย (GPA) วิชาภาษาอังกฤษ	แปลงเป็น คะแนน 20%
ด.ช.ฉลาด รักเรียน	3.97	$3.97 \times 5 = 19.85$
ด.ญ.เมตตา พากเพียร	3.61	$3.61 \times 5 = 18.05$
ด.ญ.อารี ใจเย็น	2.21	$2.21 \times 5 = 11.05$

**การแปลงคะแนน GPA รายวิชา  
เป็นคะแนน 30%**

**การแปลงคะแนน GPA รายวิชา  
เป็นคะแนน 30%**

**ให้นำคะแนน GPA รายวิชา  
คูณด้วย 7.5**

# ตัวอย่าง

ชื่อ สกุล	คะแนนเฉลี่ย (GPA) วิชาภาษาไทย	แปลงเป็น คะแนน 30%
ด.ช.ฉลาด รักเรียน	3.87	$3.87 \times 7.5 = 29.025$
ด.ญ.เมตตา พากเพียร	3.68	$3.68 \times 7.5 = 27.60$
ด.ญ.อารี ใจเย็น	3.33	$3.33 \times 7.5 = 24.975$

# ตัวอย่าง

ชื่อ สกุล	คะแนนเฉลี่ย (GPA) วิชาสังคมศึกษา	แปลงเป็น คะแนน 30%
ด.ช.ฉลาด รักเรียน	3.70	$3.70 \times 7.5 = 27.75$
ด.ญ.เมตตา พากเพียร	3.40	$3.40 \times 7.5 = 25.50$
ด.ญ.อารี ใจเย็น	2.90	$2.90 \times 7.5 = 21.75$

# แผนการเรียนวิทย์-คณิต

ชื่อ สกุล	คะแนนเฉลี่ย สะสม GPAX 20%	คะแนนเฉลี่ยวิชา วิทยาศาสตร์ GPA 40%	คะแนนเฉลี่ยวิชา คณิตศาสตร์ GPA 40%	รวม GPAX และ GPA 100%
ด.ช.ฉลาด รักเรียน	19.10	39.10	31.60	89.80
ด.ญ.เมตตา พากเพียร	18.75	37.50	27.80	84.05
ด.ญ.อารี ใจเย็น	14.25	25.00	21.50	60.75

# แผนการเรียนคณิต-อังกฤษ

ชื่อ สกุล	คะแนนเฉลี่ย สะสม GPAX 20%	คะแนนเฉลี่ยวิชา คณิตศาสตร์ GPA 40%	คะแนนเฉลี่ยวิชา ภาษาอังกฤษ GPA 40%	รวม GPAX และ GPA 100%
ด.ช.ฉลาด รักเรียน	19.10	31.60	39.70	90.40
ด.ญ.เมตตา พากเพียร	18.75	27.80	36.10	82.65
ด.ญ.อารี ใจเย็น	14.25	21.50	22.10	57.85



**แผนการเรียนภาษาอังกฤษ-ภาษาญี่ปุ่น, ภาษาอังกฤษ-ภาษาจีน,  
ภาษาอังกฤษ-ภาษาฝรั่งเศส, ภาษาอังกฤษ-ภาษาเยอรมัน  
ภาษาอังกฤษ-การงานอาชีพ และภาษาอังกฤษ-กีฬาและนันทนาการ**

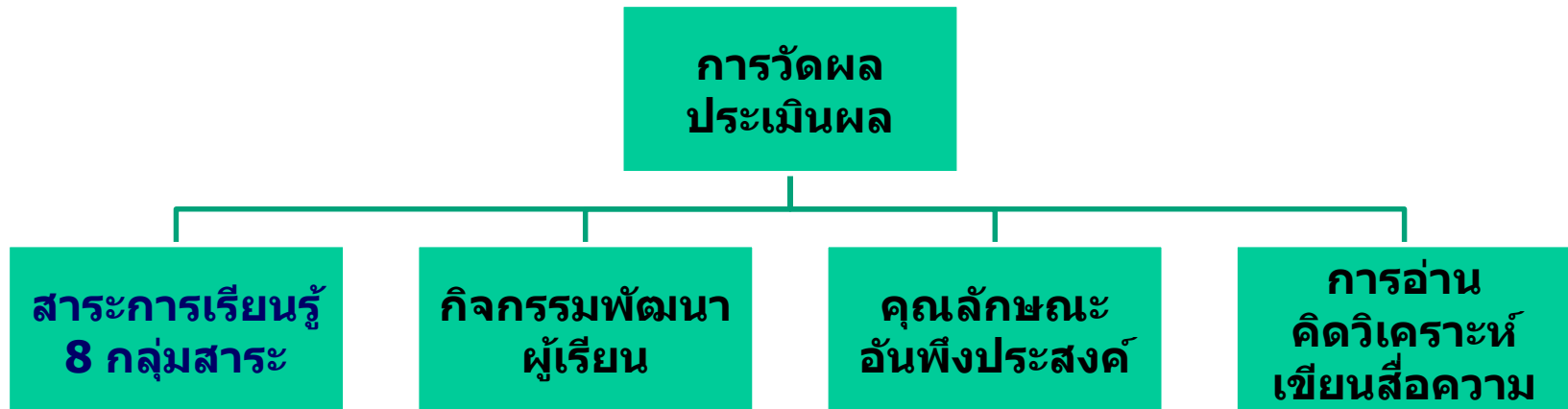
<b>ชื่อ สกุล</b>	<b>คะแนนเฉลี่ย สะสม GPAX 20%</b>	<b>คะแนนเฉลี่ย (GPA) วิชาภาษาอังกฤษ 40%</b>	<b>คะแนนเฉลี่ย (GPA) วิชาภาษาไทย 40%</b>	<b>รวม GPAX และ GPA 100%</b>
ด.ช.ฉลาด รักเรียน	<b>19.10</b>	<b>39.70</b>	<b>38.70</b>	<b>97.50</b>
ด.ญ.เมตตา พากเพียร	<b>18.75</b>	<b>36.10</b>	<b>36.80</b>	<b>91.65</b>
ด.ญ.อารี ใจเย็น	<b>14.25</b>	<b>22.10</b>	<b>33.30</b>	<b>69.65</b>

# แผนการเรียน

## ภาษาอังกฤษ-ภาษาไทย-สังคมศึกษา

ชื่อ สกุล	คะแนนเฉลี่ย สะสม (GPAX) 20%	คะแนนเฉลี่ย (GPA) วิชาภาษาอังกฤษ 20%	คะแนนเฉลี่ย (GPA) วิชาภาษาไทย 30%	คะแนนเฉลี่ย (GPA) วิชาสังคมศึกษา 30%	รวม GPAX และ GPA 100%
ด.ช.ฉลาด รักเรียน	19.10	19.85	29.025	27.75	95.725
ด.ญ.เมตตา พากเพียร	18.75	18.05	27.60	25.50	89.90
ด.ญ.อารี ใจเย็น	14.25	11.05	24.975	21.75	72.025

# การวัดผล ประเมินผล ตามหลักสูตรแกนกลางการศึกษาขั้นพื้นฐาน พุทธศักราช 2551



# 1.การประเมินผลสาระการเรียนรู้ 8 กลุ่มสาระ



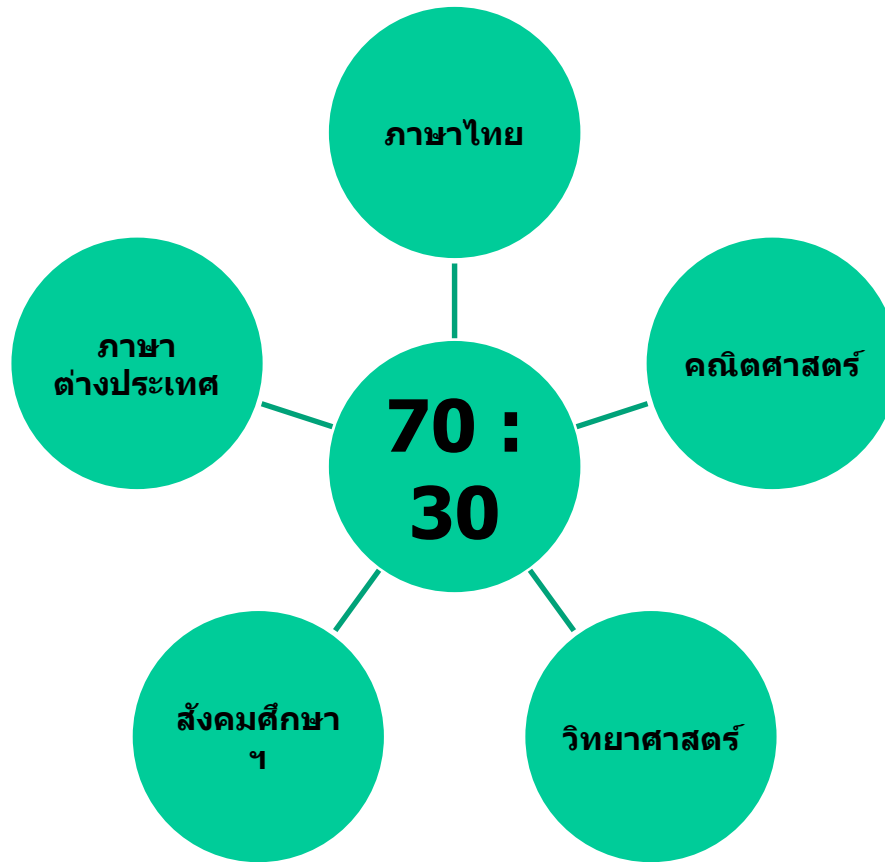
**อัตราส่วนคะแนน**  
**ระหว่างภาค : ปลายภาค**

**อัตราส่วน**  
**คะแนน**

**70 : 30**

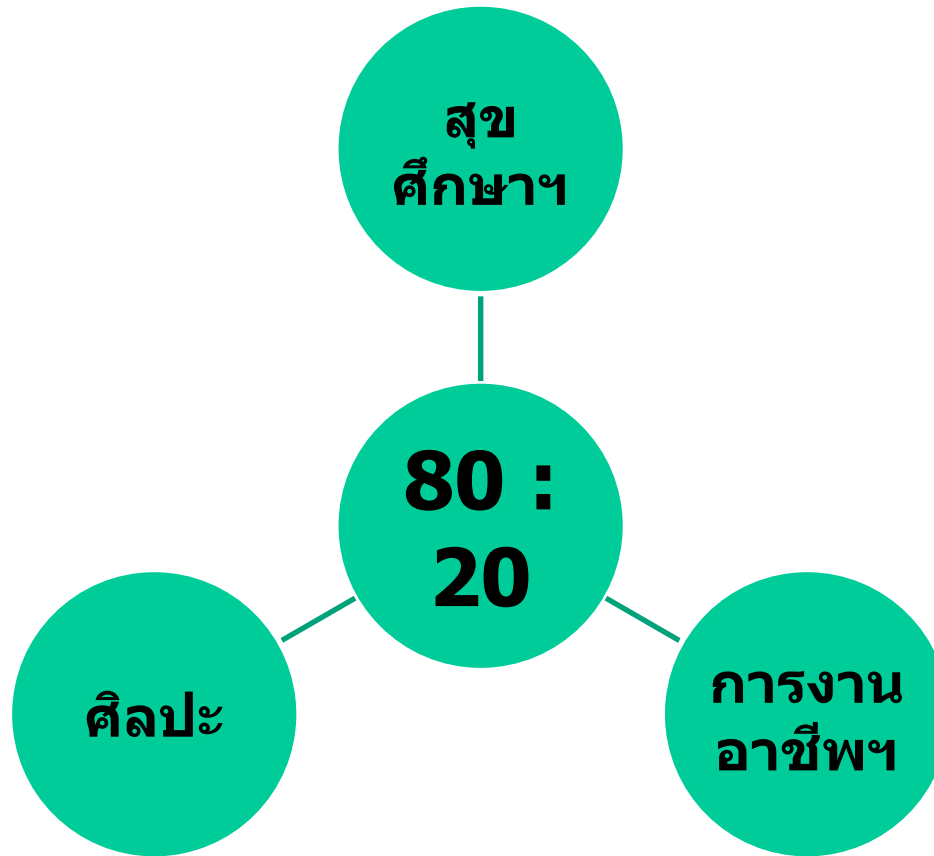
**80 : 20**

# อัตราส่วนคะแนน ระหว่างภาค : ปลายภาค



# อัตราส่วนคะแนน

## ระหว่างภาค : ปลายภาค



# อัตราส่วนคะแนน

## ระหว่างภาค : ปลายภาค

70 : 30

ระหว่างภาค 70 คะแนน

1. ภาระงาน 40 คะแนน
2. สอบก่อนกลางภาค 10 คะแนน
3. สอบกลางภาค 10 คะแนน
4. สอบหลังกลางภาค 10 คะแนน

สอบปลายภาค  
30 คะแนน



# อัตราส่วนคะแนน

## ระหว่างภาค : ปลายภาค

80 : 20

- ระหว่างภาค 80 คะแนน
1. ภาระงาน 50 คะแนน
  2. สอบก่อนกลางภาค 10 คะแนน
  3. สอบกลางภาค 10 คะแนน
  4. สอบหลังกลางภาค 10 คะแนน

สอบปลายภาค  
20 คะแนน

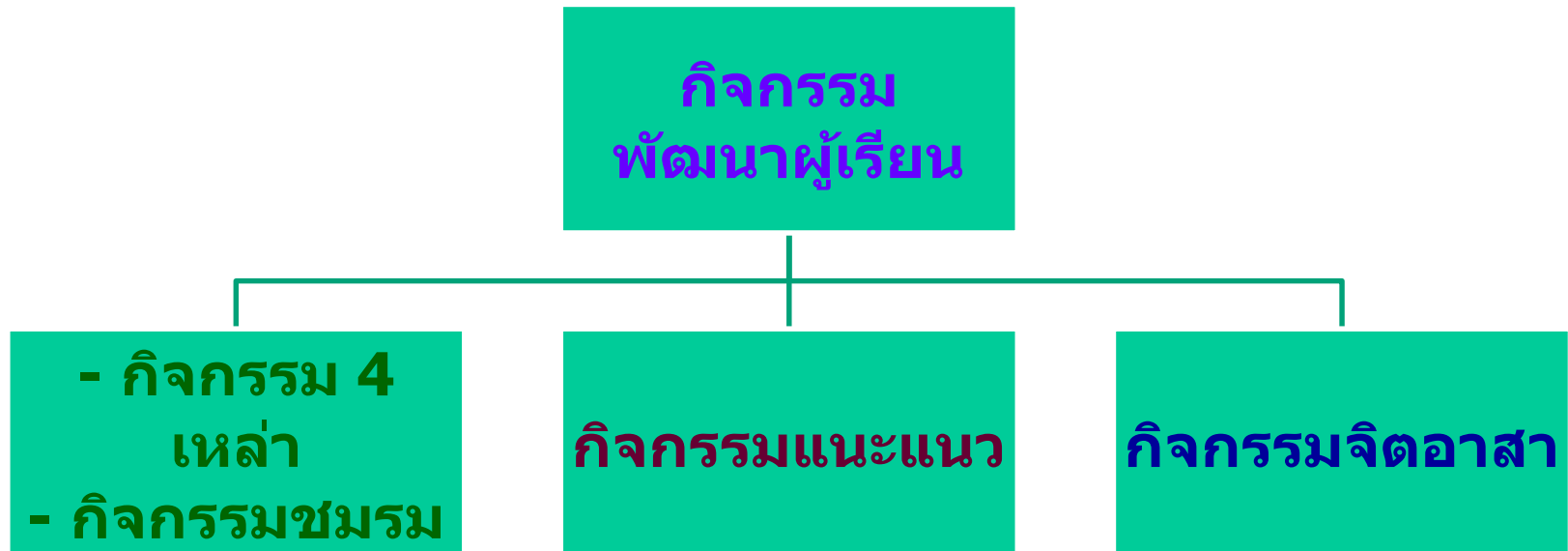
# เกณฑ์การตัดสินผลการเรียน

ช่วงคะแนน	ระดับผลการเรียน
80 – 100	4
75 – 79	3.5
70 – 74	3
65 – 69	2.5
60 – 64	2
55 – 59	1.5
50 – 54	1
0 - 49	0

# เกณฑ์การตัดสินผลการเรียน

ผลการประเมิน	สาเหตุ
<b>ร</b> (รอการตัดสินผลการเรียน)	<ul style="list-style-type: none"><li>- ขาดสอบกลางภาค/ปลายภาค</li><li>- ไม่ได้ส่งภาระงาน</li></ul>
<b>มส</b> (ไม่มีสิทธิ์สอบ)	<ul style="list-style-type: none"><li>- ขาดเรียนมาก มีเวลาเรียนไม่ถึง 80% ของเวลาเรียนทั้งหมดในรายวิชานั้นๆ</li></ul>

## 2. การประเมิน กิจกรรมพัฒนาผู้เรียน



# เกณฑ์การตัดสิน กิจกรรมพัฒนาผู้เรียน

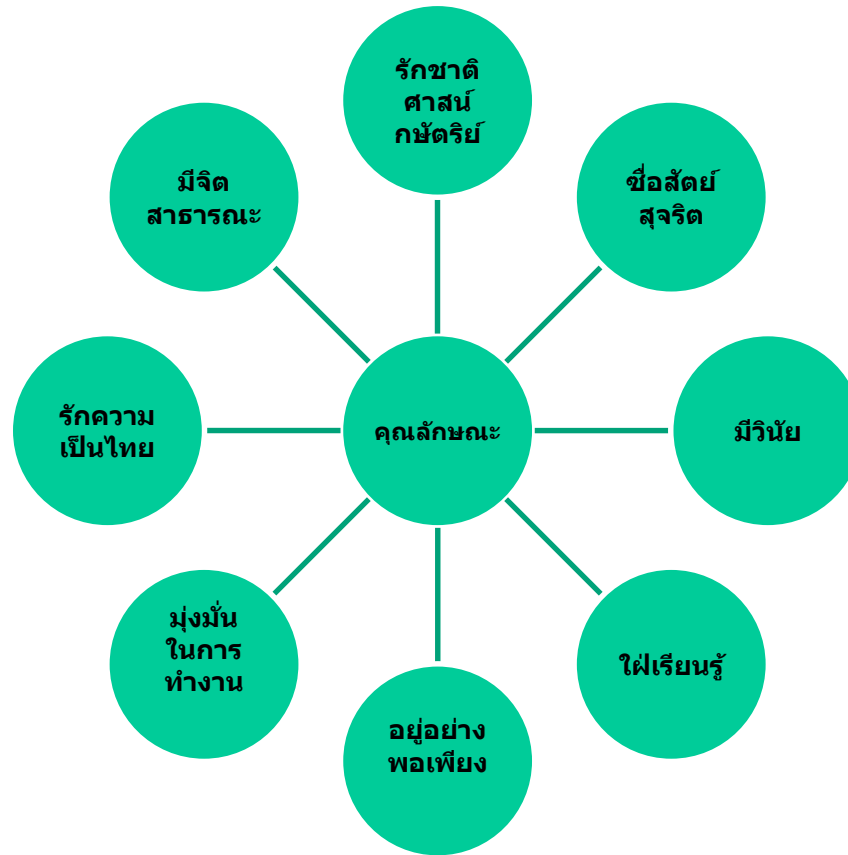
- ① มีเวลาเข้าร่วมกิจกรรมแต่ละกิจกรรม ไม่น้อยกว่า 80%
- ② ผ่านจุดประสงค์ที่สำคัญของแต่ละกิจกรรม

การตัดสินใจการประเมิน  
กิจกรรมพัฒนาผู้เรียน

**ผ** หมายถึง **ผ่าน**

**มผ** หมายถึง **ไม่ผ่าน**

# 3.การประเมิน คุณลักษณะอันพึงประสงค์



# เกณฑ์การประเมิน คุณลักษณะอันพึงประสงค์

<b>3</b>	หมายถึง	<b>ดีเยี่ยม</b>
<b>2</b>	หมายถึง	<b>ดี</b>
<b>1</b>	หมายถึง	<b>ผ่านเกณฑ์ฯ</b>
<b>0</b>	หมายถึง	<b>ปรับปรุง</b>



## 4.การประเมินการอ่าน คิดวิเคราะห์และเขียนสื่อความ

### เกณฑ์การประเมิน

3	หมายถึง	ดีเยี่ยม
2	หมายถึง	ดี
1	หมายถึง	ผ่านเกณฑ์ฯ
0	หมายถึง	ปรับปรุง

# เกณฑ์การพิจารณา ให้เลื่อนชั้น/หรือให้เรียนซ้ำชั้น

นักเรียนที่จะได้รับการพิจารณา  
ให้เลื่อนชั้น จะต้อง

- ① มีผลการเรียนเฉลี่ยสะสม  
ไม่น้อยกว่า 1.00
- ② ทุกรายวิชาพื้นฐานที่เรียนต้องได้ระดับ  
ผลการเรียน ไม่น้อยกว่า 1

# เกณฑ์การจบหลักสูตรมัธยมศึกษาตอนต้น ตามหลักสูตรแกนกลาง พุทธศักราช 2551

- ① ต้องเรียนวิชาพื้นฐานและวิชาเพิ่มเติมไม่น้อยกว่า **81** หน่วยกิต โดยเป็นรายวิชาพื้นฐาน **66** หน่วยกิต และรายวิชาเพิ่มเติมตามที่โรงเรียนกำหนด และทุกรายวิชาที่เรียนต้องได้รับการตัดสินผลการเรียน
- ② ผู้เรียนต้องได้หน่วยกิตตลอดหลักสูตรไม่น้อยกว่า **77** หน่วยกิต โดยเป็นรายวิชาพื้นฐาน **66** หน่วยกิต และรายวิชาเพิ่มเติมไม่น้อยกว่า **11** หน่วยกิต

## เกณฑ์การจบหลักสูตรมัธยมศึกษาตอนต้น ตามหลักสูตรแกนกลาง พุทธศักราช 2551

- ③ ผู้เรียนต้องเข้าร่วมกิจกรรมพัฒนาผู้เรียนและต้องได้ผลการประเมิน “ผ่าน” ในการประเมินผลรวมกิจกรรมพัฒนาผู้เรียน
  
- ④ ผู้เรียนต้องได้ผลการประเมิน “ดีเยี่ยม” “ดี” หรือ “ผ่านเกณฑ์ฯ” ในการประเมินรวม การอ่าน คิดวิเคราะห์และเขียนสื่อความ

## เกณฑ์การจบหลักสูตรมัธยมศึกษาตอนต้น ตามหลักสูตรแกนกลาง พุทธศักราช 2551

- ⑤ ผู้เรียนต้องได้ผลการประเมิน “ดีเยี่ยม” “ดี” หรือ “ผ่านเกณฑ์” ในการประเมิน รวมคุณลักษณะอันพึงประสงค์

สรุปจำนวนนักเรียนชั้น ม.3  
ที่ติด 0 , ร , มส และ มผ

**ม.3 ปีการศึกษา 2565**

นักเรียนทั้งหมด 496 คน

มีนักเรียนติด 0 , ร , มส , มผ

จำนวน 105 คน

สรุปจำนวนนักเรียนชั้น ม.3  
ที่ติด 0 , 5 , มส และ มผ

**ม.3/1**

นักเรียนทั้งหมด 44 คน

มีนักเรียนติด 0 , 5 , มส , มผ

จำนวน 5 คน

สรุปจำนวนนักเรียนชั้น ม.3  
ที่ติด 0 , 5 , มส และ มผ

ม.3/2

นักเรียนทั้งหมด 44 คน

มีนักเรียนติด 0 , 5 , มส , มผ

จำนวน 10 คน



สรุปจำนวนนักเรียนชั้น ม.3  
ที่ติด 0 , ร , มส และ มผ

**ม.3/3**

นักเรียนทั้งหมด 42 คน

มีนักเรียนติด 0 , ร , มส , มผ

จำนวน 12 คน

สรุปจำนวนนักเรียนชั้น ม.3  
ที่ติด 0 , ร , มส และ มผ

**ม.3/4**

นักเรียนทั้งหมด 43 คน

มีนักเรียนติด 0 , ร , มส , มผ

จำนวน 22 คน

สรุปจำนวนนักเรียนชั้น ม.3  
ที่ติด 0 , ร , มส และ มผ

**ม.3/5**

นักเรียนทั้งหมด 43 คน

มีนักเรียนติด 0 , ร , มส , มผ

จำนวน 7 คน

สรุปจำนวนนักเรียนชั้น ม.3  
ที่ติด 0 , 5 , มส และ มผ

ม.3/6

นักเรียนทั้งหมด 43 คน

มีนักเรียนติด 0 , 5 , มส , มผ

จำนวน 6 คน

สรุปจำนวนนักเรียนชั้น ม.3  
ที่ติด 0 , ร , มส และ มผ

**ม.3/7**

นักเรียนทั้งหมด 41 คน

มีนักเรียนติด 0 , ร , มส , มผ

จำนวน 7 คน

สรุปจำนวนนักเรียนชั้น ม.3  
ที่ติด 0 , ร , มส และ มผ

**ม.3/8**

นักเรียนทั้งหมด 41 คน

มีนักเรียนติด 0 , ร , มส , มผ

จำนวน 15 คน

สรุปจำนวนนักเรียนชั้น ม.3  
ที่ติด 0 , ร , มส และ มผ

ม.3/9

นักเรียนทั้งหมด 43 คน

มีนักเรียนติด 0 , ร , มส , มผ

จำนวน 13 คน

สรุปจำนวนนักเรียนชั้น ม.3  
ที่ติด 0 , ร , มส และ มผ

**ม.3/10**

นักเรียนทั้งหมด 43 คน

มีนักเรียนติด 0 , ร , มส , มผ

จำนวน 8 คน



สรุปจำนวนนักเรียนชั้น ม.3  
ที่ติด 0 , ร , มส และ มผ

**ม.3/11**

นักเรียนทั้งหมด 34 คน

มีนักเรียนติด 0 , ร , มส , มผ

จำนวน 1 คน

สรุปจำนวนนักเรียนชั้น ม.3  
ที่ติด 0 , ร , มส และ มผ

**ม.3/12**

นักเรียนทั้งหมด 35 คน

มีนักเรียนติด 0 , ร , มส , มผ

จำนวน - คน

**กำหนดการสอบกลางภาค  
ภาคเรียนที่ 2/2566**

**ระดับชั้น ม.1 – ม.3**

**วันอังคารที่ 26 ธ.ค. 2566**

**และ**

**วันพฤหัสบดีที่ 28 ธ.ค. 2566**

# ปฏิทินการดำเนินการ

22-29

พ.ย. 66

สำรวจข้อมูลนักเรียน ม. 3

ครูที่ปรึกษาประจำชั้นและครูแนะแนว สำรวจข้อมูลนักเรียน ม.3 ที่มีความประสงค์จะเข้าศึกษาต่อ ม.4

2

ก.พ. 67

พิจารณาผลการคัดเลือกนักเรียน

คณะกรรมการพิจารณาผลการคัดเลือกนักเรียน ม.3 เข้าศึกษาต่อ ม.4 ประเภทห้องเรียนปกติ แยกตามกลุ่มแผนการเรียน

23

ธ.ค. 66

ประชุมผู้ปกครอง เพื่อชี้แจงเกณฑ์

ประชุมผู้ปกครองนักเรียน ม.3 เพื่อชี้แจงเกณฑ์การคัดเลือกนักเรียนเข้าศึกษาต่อ ม.4

9

ก.พ. 67

ประกาศผลการคัดเลือกนักเรียน

ประกาศผลการคัดเลือกเข้าศึกษาต่อ ม.4 ประเภทห้องเรียนปกติ แยกตามกลุ่มแผนการเรียน ผ่านเว็บไซต์โรงเรียน [www.sriayudhya.ac.th](http://www.sriayudhya.ac.th)

19

ม.ค. 67

ประกาศรายชื่อนักเรียน ผ่านเกณฑ์

ประกาศรายชื่อนักเรียน ม.3 ที่ผ่านเกณฑ์ความประพฤติดี เหมาะสม

25

มี.ค. 67

รายงานตัวและประชุมการมอบตัว

รายงานตัวและรับเอกสารการมอบตัว พร้อมทั้งประชุมรับฟังคำชี้แจงการเขียนเอกสารการมอบตัว ณ หอประชุมโรงเรียน

22-24

ม.ค. 67

เลือกแผนการเรียนและยื่นสมัคร

นักเรียนเลือกแผนการเรียนและยื่นความจำนงสมัครเข้าศึกษาต่อ ม.4 ประเภทห้องเรียนปกติ ณ ห้องกลุ่มบริหารวิชาการ

31

มี.ค. 67

มอบตัวนักเรียน

มอบตัวนักเรียนชั้น ม. 4 ปีการศึกษา 2567 ณ ห้องที่กำหนด

# ปฏิทินการรับนักเรียน ม.3 (เดิม) เข้าเรียนชั้น ม.4 ปีการศึกษา 2567

วัน เดือน ปี	กิจกรรม
23 ธ.ค. 2566	ประชุมผู้ปกครองนักเรียนชั้นมัธยมศึกษาปีที่ 3
19 ม.ค. 2567	ประกาศรายชื่อนักเรียนชั้นมัธยมศึกษาปีที่ 3 ปีการศึกษา 2566 ที่ผ่านเกณฑ์ ความประพฤติดี เหมาะสม
22 - 24 ม.ค. 2567	ครูที่ปรึกษาประจำชั้นดูแลและประสานงานให้ นักเรียนเลือกแผนการเรียน นักเรียนยื่นใบสมัครเพื่อเลือกกลุ่มการเรียน ณ ห้องกลุ่มบริหารวิชาการ
2 ก.พ. 2567	- คณะกรรมการพิจารณาผลการคัดเลือกนักเรียนชั้นมัธยมศึกษาปีที่ 3 ปี การศึกษา 2566 เข้าศึกษาต่อชั้นมัธยมศึกษาปีที่ 4 ปีการศึกษา 2567 ประเภท ห้องเรียน ปกติ แยกตามกลุ่มแผนการเรียน
ภายใน 9 ก.พ. 2567	ประกาศผลการคัดเลือกกลุ่มการเรียนของนักเรียน ชั้นมัธยมศึกษาปีที่ 3 (เดิม) เข้าเรียนชั้นมัธยมศึกษาปีที่ 4 ปีการศึกษา 2567
25 มี.ค. 2567	รายงานตัว รับเอกสารการมอบตัว และประชุม รับฟังคำชี้แจงการเขียนเอกสารมอบตัว ณ ห้องประชุมโรงเรียน

**ขอขอบคุณ**

**สวัสดี**